



ANSI

indice

vista precedente

A2-45

data sheet

DIFLINE

A2

## FLANGE RIDOTTE IN ACCIAIO RIVESTITE INTERNAMENTE IN PTFE - PFA DESIGN ASME B16.5 CLASSE 150

### Fornitura Standard

**Design:**

ASME/ANSI B16.5 Classe 150

**Range Misura:**

DN 1/2" - DN 20"

**Parti metalliche:**

corpo: ASTM A 105

**Rivestimento interno:**

← PTFE

← PFA

### Varianti

**Design:**

ASME/ANSI B16.5 Classe 300

**Parti metalliche:**

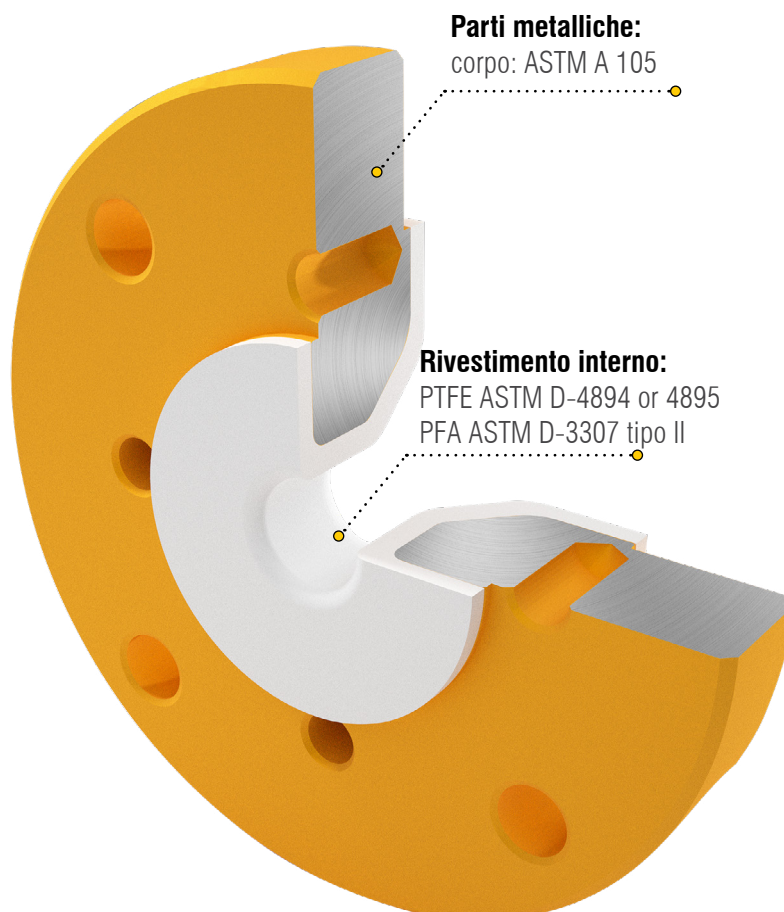
Acciaio Inox 304L/316L

Acc. per basse temp. P275NL

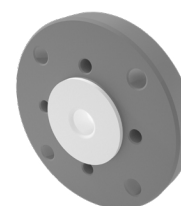
**Rivestimento interno:**

← PTFE antistatico

← PFA antistatico



Flangia ridotta  
in versione Antistatica



**Finitura standard:**  
vernice zincante  
epossidica grigia

### Fornibili a richiesta



Omologazioni e  
Certificazioni



Qualità e  
collaudi speciali



Servizi di  
ingegneria



Forniture  
speciali



Parti metalliche  
Inox 304/316L



Finitura  
Superfici

## FLANGE RIDOTTE IN ACCIAIO RIVESTITE INTERNAMENTE IN PTFE - PFA DESIGN ASME B16.5 CLASSE 150

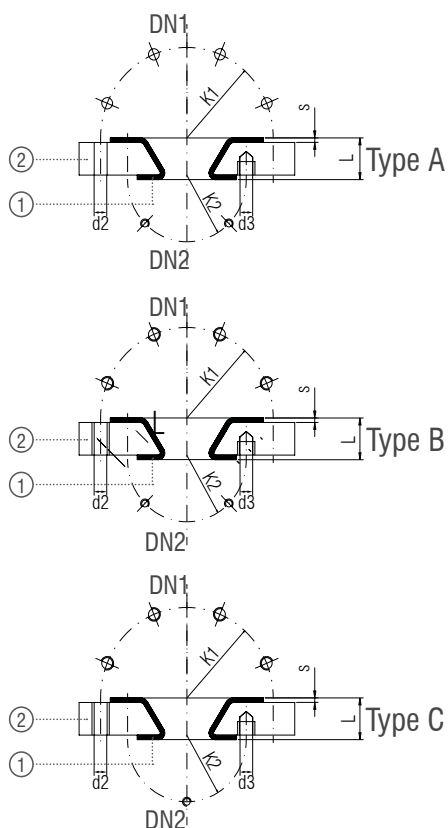


Tabella dimensionale

DN1	DN2	L mm	s ± 10% mm	Type	Peso ca. kg
1"	1/2"	35	3,5	C	2,1
	3/4"				2,4
1 1/4"	3/4"	35	3,5	C	3,9
	1"				3,5
1 1/2"	3/4"	35	4,0	C	40
	1"				4,1
	1 1/4"				3,9
2"	3/4"	35	4,0	B	5,0
	1"			B	4,9
	1 1/2"			C	5,1

### Specifiche Tecniche dei prodotti Difline



Dimensioni tubi e flange secondo ASME B16.5 Classe 150



Dimensioni raccordi secondo ASME B16.5 Classe 150



Condizioni operative



Forza Serraggio



Finitura Marcatura Imballo



Tabella delle resistenze chimiche dei materiali\*



ANSI

indice

vista precedente

A2-45

data sheet

DIFLINE

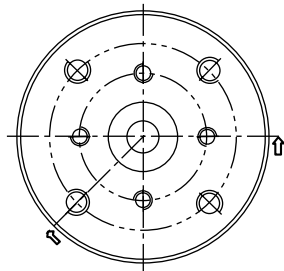
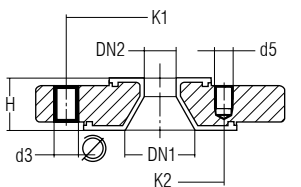
A2

## FLANGE RIDOTTE IN ACCIAIO RIVESTITE INTERNAMENTE IN PTFE - PFA DESIGN ASME B16.5 CLASSE 150

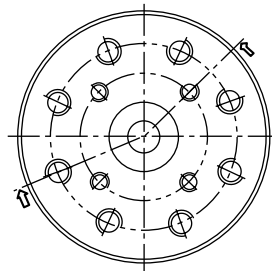
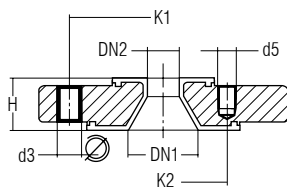
DN1	DN2	L mm	s ± 10% mm	Type	Peso ca. kg
2 1/2"	1"	35	4,0	A	5,9
	1 1/2"			B	5,6
	2"			C	5,6
3"	1"	35	4/3,5	A	6,8
	1 1/2"		4	B	6,6
	2"		4	C	6,4
	2 1/2"		4	C	6,2
4"	1"	45	4,5/3,5	A	12
	1 1/2"		4,5/4		12
4"	2"	45	4,5/4	A	12
	3"			B	10
5"	1"	45	4,5/3,5	A	16
	1 1/2"		4,5/4	A	15
	2"		4,5/4	A	14
	3"		4,5/4	B	13
	4"		4,5/4	C	13
6"	1"	45	5/3,5	A	22
	1 1/2"		5/4	A	20
	2"		5/4	A	19
	3"		5/4	A	18
	4"		5/4,5	B	17
	5"		5/4,5	C	16
8"	1"	45	5/3,5	A	29
	2"		5/3,5		28
	3"		5/4		27
	4"		5/4,5		25
	6"		5		23
10"	2"	45	6/4	A	28
	3"		6/4	A	24
	4"		6/4	A	22
	6"		5	A	19
	8"		5	B	16
12"	2"	50	6/4	A	44
	3"		6/4	A	38
	4"		6/4	A	36
	6"		6/4	A	31
	8"		6/4	A	28
	10"		5,5	B	24

DN1	DN2	L mm	s ± 10% mm	Type	Peso ca. kg
14"	2"	50	6/4	A	56
	3"		6/4	A	50
	4"		6/4	A	47
	6"		6/4	A	42
	8"		6/4	A	38
	10"		6	A	35
	12"		6	C	33
16"	3"	50	6/4	A	71
	4"		6/4	A	68
	6"		6/4	A	62
	8"		6/4	A	60
	10"		6/4	A	55
	12"		6	A	49
	14"		6	B	40
18"	4"	50	6/4	A	77
	6"				72
	8"				70
18"	10"	50	6/4	A	66
	12"		6/4	A	58
	14"		6/4	B	49
	16"		6	C	44
20"	4"	50	6/4	A	93
	6"			A	87
	8"			A	86
	10"			A	85
	12"			A	77
	14"			A	70
	16"			B	62
24"	6"	50	6/4	A	139
	8"			A	131
	10"			A	128
	12"			A	121
	14"			A	105
	16"			A	93
	18"			A	84
	20"			B	78

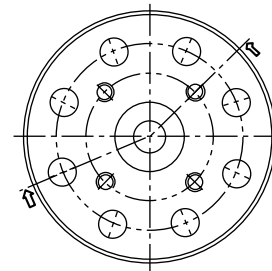
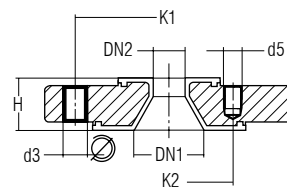
## FLANGE RIDOTTE IN ACCIAIO RIVESTITE INTERNAMENTE IN PTFE - PFA DESIGN ASME B16.5 CLASSE 150



A



B



C

DN1		DN2	
ndx3	ndx4	k2	ndx5
-	-	60,3	-
-	-	79,4	-
-	-	88,9	-
-	-	98,4	-
8 x 5/8"	-	120,6	-
8 x 5/8"	-	139,7	-
8 x 5/8"	-	152,4	-
-	-	79,4	-
-	-	-	-
-	-	-	-
-	-	-	-
-	-	-	-
-	-	-	-
-	-	-	-
-	-	-	-
-	-	-	-
-	-	-	-
-	-	-	-
-	-	-	-
-	-	-	-
-	-	-	-
8 x 3/4"	-	-	-
8 x 3/4"	-	-	-
-	-	-	-
-	-	-	-
-	-	-	-
-	-	-	-
-	-	-	-
-	-	-	-
8 x 3/4"	-	-	-
8 x 3/4"	-	-	-