



DIN

indice

vista precedente

D2-31

data sheet

DIFLINE

D2

CURVA A 90° IN ACCIAIO RIVESTITA INTERNAMENTE IN PTFE DESIGN DIN 2448/2874 - CERTIFICATI - 2014/68/EU (PED)

Fornitura Standard

Design:

DIN 2848/2874

Flange: 1 fissa + 1 libera

Range Misura:

DN 15 - DN 500, PN 10

Versione A:

Con componenti saldati

corpo: P245GH EN 10216-217

flange: P245GH EN 1092-1

collare: P235GH EN 10273

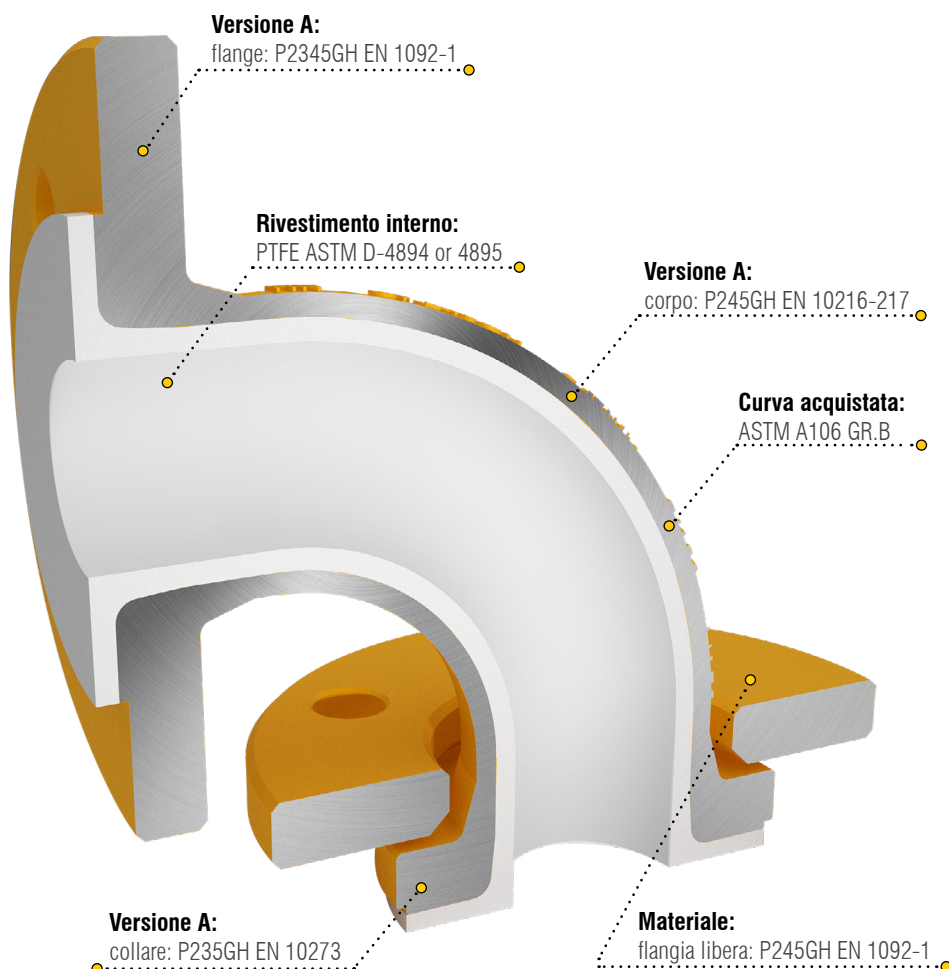
Versione F:

fusione: GP240GH

Rivestimento interno:

← PTFE

← PFA



Varianti

Design:

per diametri grandi previsti

pezzi in più parti

Flange: 1 fissa + 1 fissa

Parti metalliche:

Acciaio Inox 304L/316L

Acc. per basse temp. P275NL

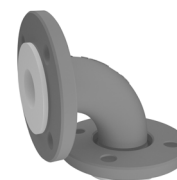
Rivestimento interno:

← PTFE antistatico

← PFA antistatico



Curva 90° disponibile
in versione Antistatica



Finitura standard:
vernice zincante
epossivinilica grigia

Fornibili a richiesta



Omologazioni e
Certificazioni



Qualità e
collaudi speciali



Servizi di
ingegneria



Forniture
speciali



Parti metalliche
Inox 304/316L



Finitura
Superfici

**□ CURVA A 90° IN ACCIAIO RIVESTITA INTERNAMENTE IN PTFE
DESIGN DIN 2448/2874 - CERTIFICATI - 2014/68/EU (PED)**

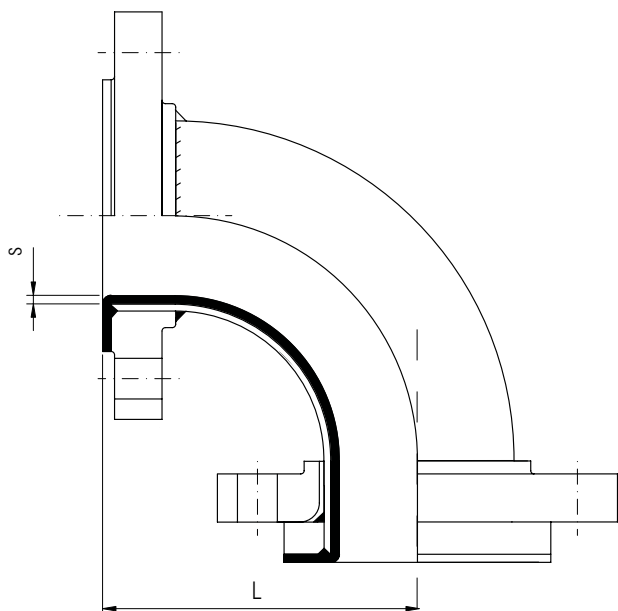


Tabella dimensionale

DN	L mm	s ± 10% mm	Peso ca. kg
15	80	3,0	1,5
20	95	3,0	2,1
25	110	3,0	2,7
32	130	3,5	4,0
40	150	3,5	4,6
50	120	4,0	5,9
65	140	4,5	7,5
80	165	5	9,6
100	205	5,5	13,1
125	245	5,5	18,1
150	285	6	25,0
200	365	6,5	41,8
250	450	7	88,1
300	525	7	117,4
350	600	7	156,1
400	680	7	175
450	705	7	282
500	830	7	210

Specifiche Tecniche dei prodotti Difline



Dimensioni tubi e flange secondo DIN



Dimensioni raccordi secondo DIN



Condizioni operative



Forza Serraggio



Finitura Marcatura Imballo



Tabella delle resistenze chimiche dei materiali*