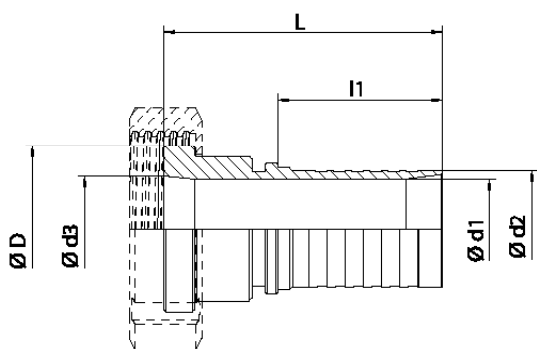
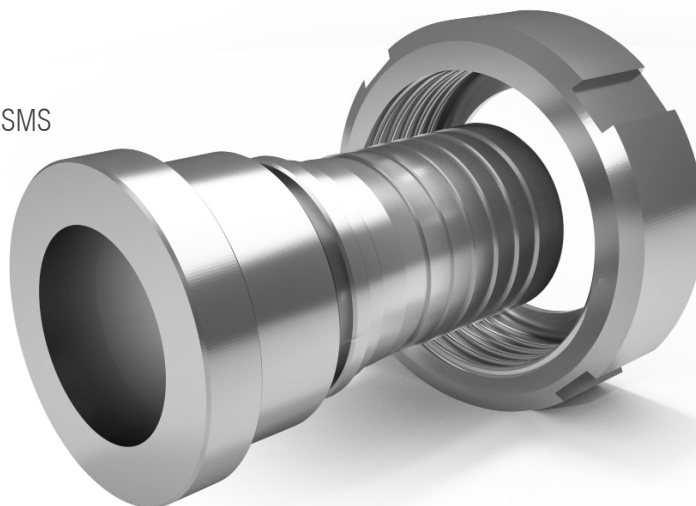


**RACCORDO SMS 1145 A PORTAGOMMA MASCHIO DIFLON C1**

Il raccordo viene fornito senza ghiera filettata ed è utilizzato nell'industria farmaceutica ed alimentare per collegare in modo rapido e sicuro le tubazioni flessibili ad apparecchiature e impianti.

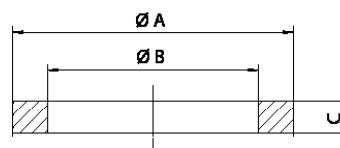
Il materiale di costruzione standard è AISI 316L.

La ghiera filettata DIN 405 secondo normativa SMS 1145 può essere fornita in AISI 304L e AISI 316L.



**GUARNIZIONE CONSIGLIATA**

Guarnizione per raccordi SMS 1145 in DIFLEX, resistente a tutti gli acidi e prodotti chimici, farmaceutici ed alimentari con temperature da -170 °C a +270 °C e pressioni fino a 50 bar.



**GUARNIZIONE SMS 1145**

DN	L	l1	Ø D	Ø d1	Ø d2	Ø d3
25 - 1"	80	34	32	21	25,7	22
40 - 1 1/2"	85	51	50	33	38,5	35
50 - 2"	95	62	60	46	51	48
65 - 2 1/2"	110	68	76	58	64	60
80 - 3"	130	81	88	69	75	72
100 - 4"	140	92	110	96	101	98

DN	Ø A	Ø B	C
25 - 1"	32	25	5,5
40 - 1 1/2"	48	36	5,5
50 - 2"	61	51	5,5
65 - 2 1/2"	73,5	63,5	5,5
80 - 3"	86	76	5,5
100 - 4"	113,5	102	5,5